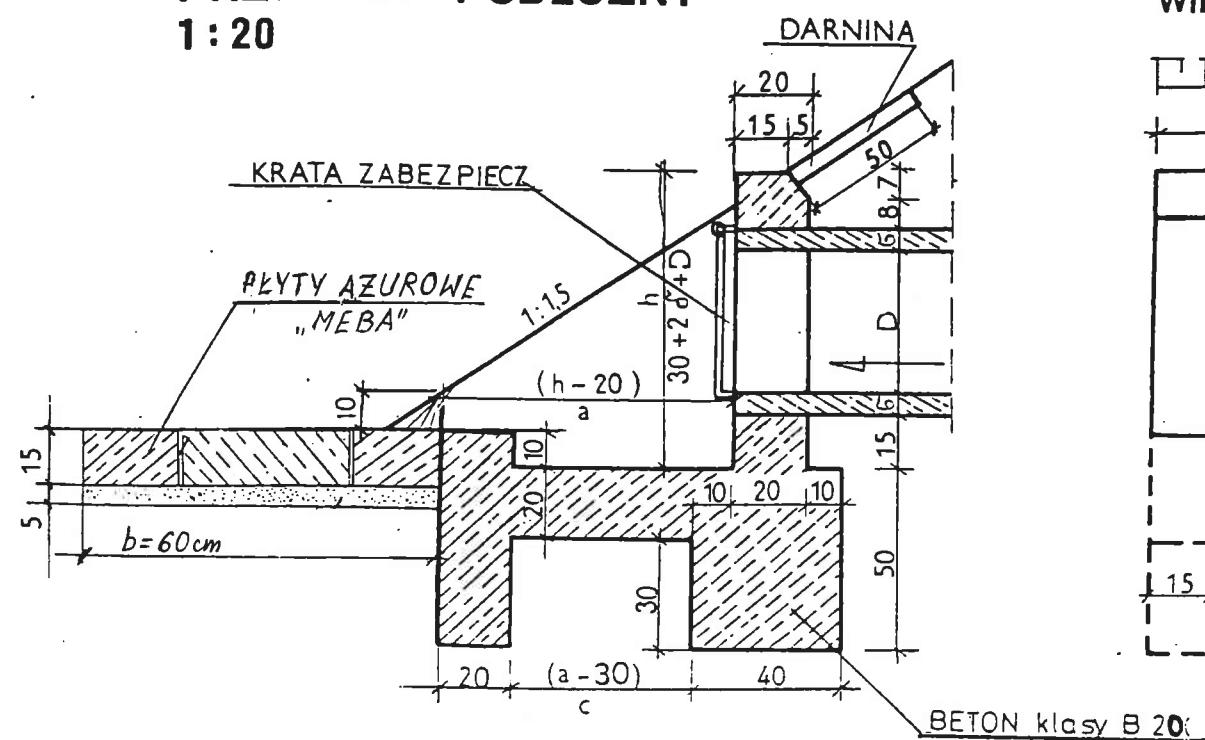
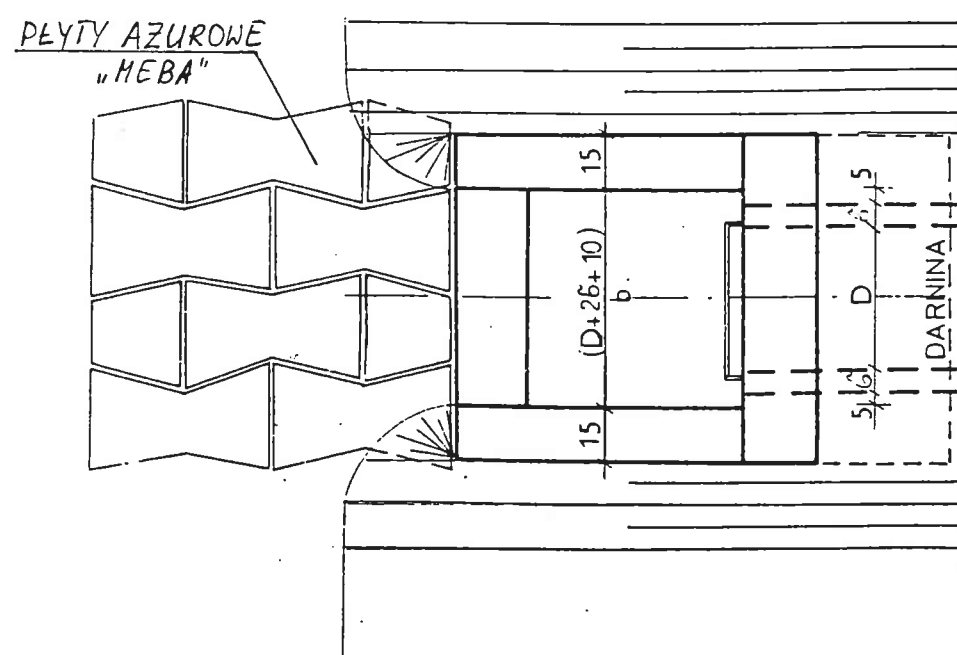


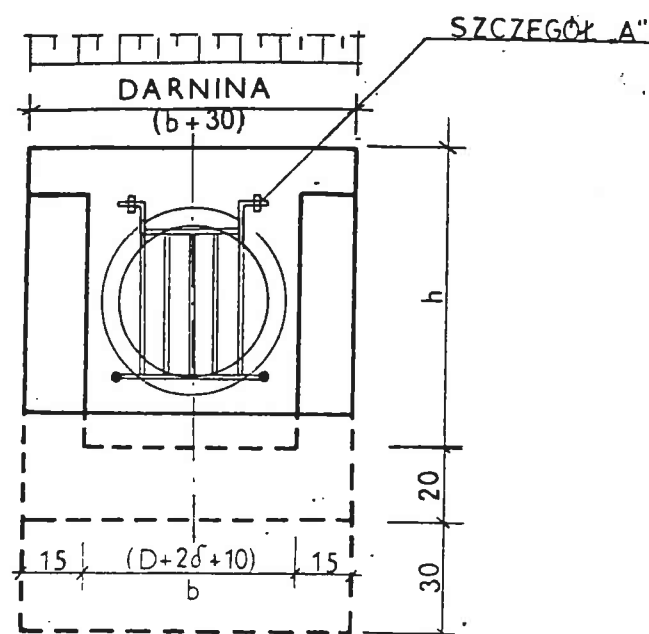
# PRZEKRÓJ PODŁUŻNY 1:20



# WIDOK Z GÓRY 1:20



# WIDOK OD CZOŁA



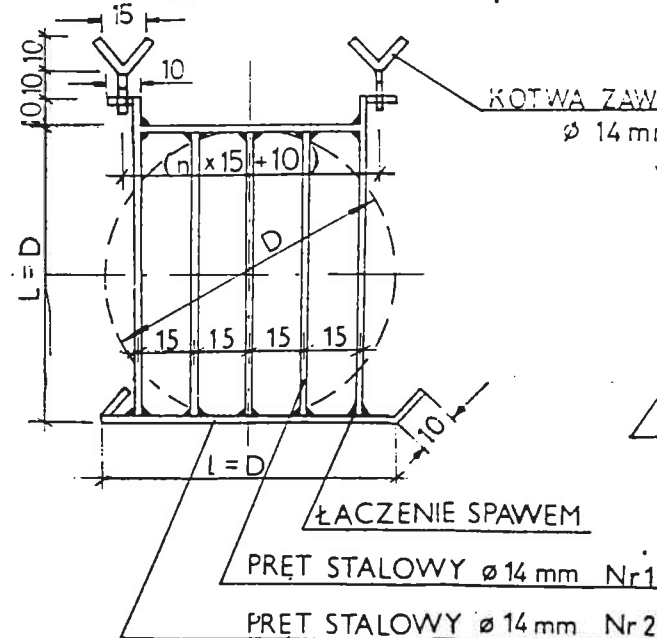
# MATERIAŁY na 1 wylot

D kolekt.	beton	stal $\phi 14$	darnina
cm	m <sup>3</sup>	kg	m <sup>2</sup>
40	0,59	2,42	0,4
50	0,73	2,90	0,5
60	0,90	4,11	0,56
80	1,17	6,29	0,68

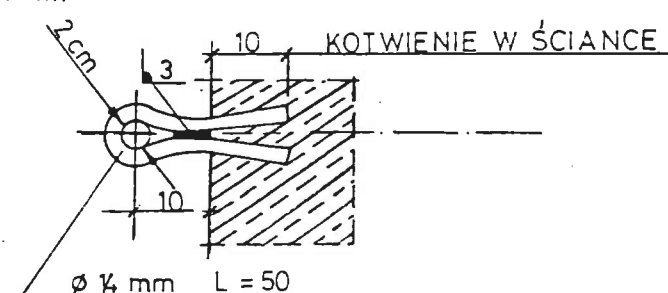
# WYMIARY w cm

D/G	h	a	b	c	długość pręta	
					nr1/szt	nr2
40/4,2	78,2	87	58	62	40/3	80
50/5,0	90	105	70	80	50/3	90
60/5,8	102	123	82	98	60/4	100
80/7,4	125	157	105	132	80/5	120

# KRATA ZABEZPIECZAJĄCA



# KOTWA ZAWIASOWA $\phi 14$ mm



# SZCZEGÓŁ „A”

OBUDOWA WYLOTU KANAŁU DO ROWU KANAL DESZCZOWY ODPROWADZAJĄCY WODY OPADOWE I ROZTOPOWE DO ROWU MELIORACYJNEGO		
Lokalizacja:	Wieluń, ul. Przemysłowa, dz.nr ewid. 22, obręb 18	
Inwestor:	GMINA WIELUŃ 98-300 Wieluń, Pl. Kazimierza Wik. 1	
Jednostka projektowa:	Biuro Usługowo-Projektowe "AKTE" WIELUŃ, Os. Stare Sady 46/18	Skala 1:20
Projektant:	mgr inż. ANNA NOWAKOWSKA upr.bud. 192/01/WŁ ŁOD/IS/1523/02	Data 11.2006r.
Podpis		Nr rys. 5